

NIEUWSBRIEF NIEUWBOUW DE MOLENBERG



UPDATE NIEUWBOUWPLANNEN

In deze nieuwsbrief over de nieuwbouw van De Molenberg proberen we betrokkenen zo goed mogelijk op de hoogte te houden van de plannen. Deze en vorige nieuwsbrieven staan op de projectpagina van de nieuwbouw op www.margaklompe.nl/nieuwbouwmb.

DE MOLENBERG IN HET NIEUWS

In het nieuws is aandacht geweest voor de nieuwbouwplannen van De Molenberg. Daar is veel op gereageerd. Een groot deel van de mensen is positief, maar er worden ook zorgen geuit. De inwoners van Groenlo zijn erg betrokken bij hun stad en hechten waarde aan de historie die de stad kent. We begrijpen dan ook de zorgen die leven rondom de nieuwbouw. We staan graag stil bij het belang van deze beslissing.

Zorg van de toekomst

Als we kijken naar de zorg van de toekomst, draagt het bij dat kwetsbare ouderen dichtbij elkaar wonen. Iedereen kent inmiddels het tekort aan medewerkers in de zorg dat alleen maar groter wordt. Als mensen dichtbij elkaar wonen helpt dat om de zorg eromheen goed te organiseren. De huidige schaalgroottes hebben we nodig om in de toekomst goede zorg te kunnen blijven leveren. We begrijpen ook dat

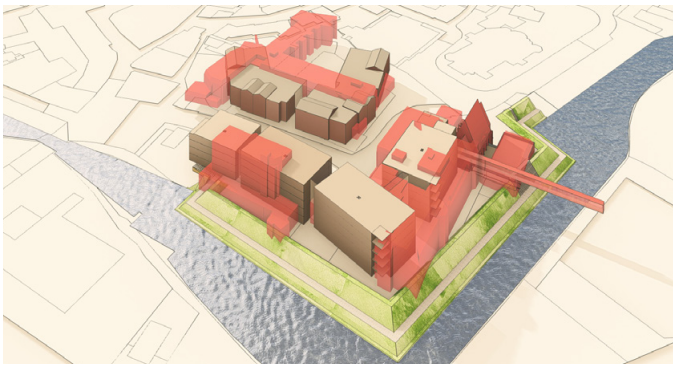
IN DEZE UITGAVE:

- *De Molenberg in het nieuws*
- *Ontwerp-beeldkwaliteitsplan (BKP)*

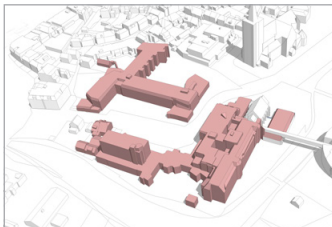
mensen het jammer vinden dat we dit volume nodig hebben. We doen er dan ook alles aan om - binnen onze financiële mogelijkheden - de gebouwen een aantrekkelijk aanzicht te geven, veel groen toe te voegen en te zorgen voor een doorkijk naar de gracht.

Vestingwal en kapel

Van een mooie vestingwal genieten alle inwoners van Groenlo, zo ook de bewoners van De Molenberg. We werken mee aan het realiseren van de vestingwal en aan het zichtbaarder maken van de kapel. Voor de vestingwal staan we eigen grond af. Gevolg is wel dat we een smaller stuk bouwgrond over houden om onze bouwplannen op te realiseren, waardoor we compacter moeten bouwen.



Bron: BAG Viewer



Huidige situatie



Gewenste nieuwe situatie

Bron: BKP

Kijken we naar het nieuwe volume, dan is het zelfs iets minder dan wat er nu staat. We geven de gebouwen anders vorm. Voor een groot deel blijven we onder de maximale hoogte die het huidige bestemmingsplan toestaat. De hoogte van de gebouwen aan de grachtzijde wordt lager dan de huidige zusterflat. Bovenstaande afbeelding is een projectie van de nieuwbouw over de bestaande gebouwen van De Molenberg waarbij in grijs de gewenste bouwmassa is ingetekend en in het rood de bestaande gebouwen.

Verbondenheid en betekenis

Door op de huidige locatie - op eigen grond - te herbouwen, bieden we niet alleen zorg aan de ouderen, maar geven we hen ook een gevoel van verbondenheid en betekenis. Ouderen en hun naasten bevinden zich in een levendige omgeving en zijn dichtbij de nodige voorzieningen. Wonen binnen de stadsgracht is juist van belang als je minder mobiel bent.

Vertrouwde plek

Intensieve zorg in een zorglocatie blijft altijd nodig, ondanks de verwachting dat we langer thuis blijven wonen. We zijn trots dat we die zorg op deze vertrouwde plek in Groenlo kunnen blijven bieden. Op een plek waar kwetsbare ouderen middenin de maatschappij staan met voorzieningen dichtbij. En op grond waar al zeker sinds 1895 zorg wordt verleend. Eerst in de vorm van een gasthuis en later in de vorm van een ziekenhuis.

ONTWERP-BEELDKWALITEITSPLAN (BKP)

Het BKP heeft ter inzage gelegen bij de gemeente. In een BKP staan kaders voor de architectuur, materiaal- en kleurgebruik van de gebouwen en hoe de openbare ruimte wordt ingericht. Het BKP is geen uitgewerkt ontwerp voor de gebouwen of inrichtingsplan voor de openbare ruimte. Het is daarvoor juist een globaal kader en inspiratiedocument. Als er reacties (zienswijzen) op het BKP zijn gegeven, dan willen we met deze mensen in gesprek gaan. Vanuit onze maatschappelijke rol staan we open voor gesprekken, omdat we begrijpen dat er zorgen zijn. We hopen ook dat er begrip is voor de toekomst voor onze ouderen.

We gaan ook in gesprek met de gemeente over de reacties op de BKP, met in ons achterhoofd dat aan onze financiële mogelijkheden een grens zit. Beperkt door de overheid. Dat is ook logisch, want het gaat om maatschappelijk geld en ook daarin nemen we als zorgorganisatie onze verantwoordelijkheid.



REDACTIE

Marga Klompé
Projectteam nieuwbouw
De Molenberg, Barkenkamp 11
7141 EL Groenlo

Postadres: Postbus 71, 7140 AB Groenlo

E: info@szmk.nl
T: 0544 47 41 00

www.margaklompe.nl/nieuwbouwm